



УТВЕРЖДАЮ

Ректор  А.В. Молодчик

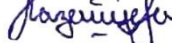
(приказ № 696 от «28» января 2020 г.)

Одобрено Ученым советом

(протокол № 6 от «28» января 2020 г.)



Согласовано Студенческой ассоциацией  
(объединенным советом обучающихся)

Президент  Е.С. Казанцева

(протокол № 6 от «24» января 2020 г.)

### редакция – вторая

Образовательное учреждение высшего образования «Южно-Уральский институт управления и экономики» переименован с 19 ноября 2019 года в Образовательное учреждение высшего образования «Южно-Уральский технологический университет»

(приказ № 605 от 19.11.2019 г.)

## ПРОГРАММА К ВСТУПИТЕЛЬНЫМ ИСПЫТАНИЯМ ПО РИСУНКУ

является единой для направлений

**07.03.01 «Архитектура»**

всех форм обучения

**Автор:** доцент кафедры строительства, архитектуры и дизайна  
ОУ ВО «Южно-Уральский технологический университет» Е.Э. Савочкина.

**Рецензент:** доцент кафедры строительства, архитектуры и дизайна ОУ ВО «Южно-Уральский технологический университет» Епифанова А.Г.

## Содержание

Пояснительная записка.....	4
Правила и процедура проведения вступительного испытания.....	4
Критерии оценки работ .....	4
Примеры экзаменационных работ.....	5

## **Пояснительная записка**

Программа к вступительным испытаниям по рисунку является единой для всех форм обучения. Данная программа вступительного испытания по рисунку предназначена для абитуриентов, поступающих в «Южно-Уральский технологический университет», на направление «Архитектура».

Цель вступительного испытания по рисунку – проверить соответствие знаний, умений абитуриентов и создать условия для конкурса при поступлении.

### **Правила и процедура проведения вступительного испытания**

В соответствии с программой вступительных испытаний по рисунку поступающий должен выполнить светотеневой рисунок натюрморта, состоящего из предметов быта различной фактуры (стекла, металла и т.д.), гипсовых геометрических тел или гипсовых слепков орнаментов и драпировки. Количество предметов, используемых в постановке, не более пяти.

При выполнении рисунка абитуриент должен продемонстрировать свои знания и умения. В число знаний включаются: основы наблюдательной перспективы, законы распространения света, понятия о светотеневых отношениях.

К умениям можно отнести последовательность работы над рисунком, компоновку рисунка в формате, постановку и построение формы, её выявление и обобщение, а также технические приемы рисования.

Рисунок выполняется на листе ватмана размером А3 (30 см х 40 см) карандашом, время выполнения рисунка – 4 астрономических часа.

### **Критерии оценки работ**

Оценка работы производится по 100-балльной системе. Оценка состоит из суммы баллов за:

1. расположение рисунка в формате – максимально 10 балл;
2. построение в соответствии с законами перспективы – максимально 30балла;
3. моделирование светотенью – максимально 20 балла;
4. решение тональных отношений – максимально 30 балла;
5. графическая выразительность – максимально 10балл.

## Примеры экзаменационных работ

На рисунках 1 - 3 представлены примеры выполнения экзаменационных работ.



Рисунок 1

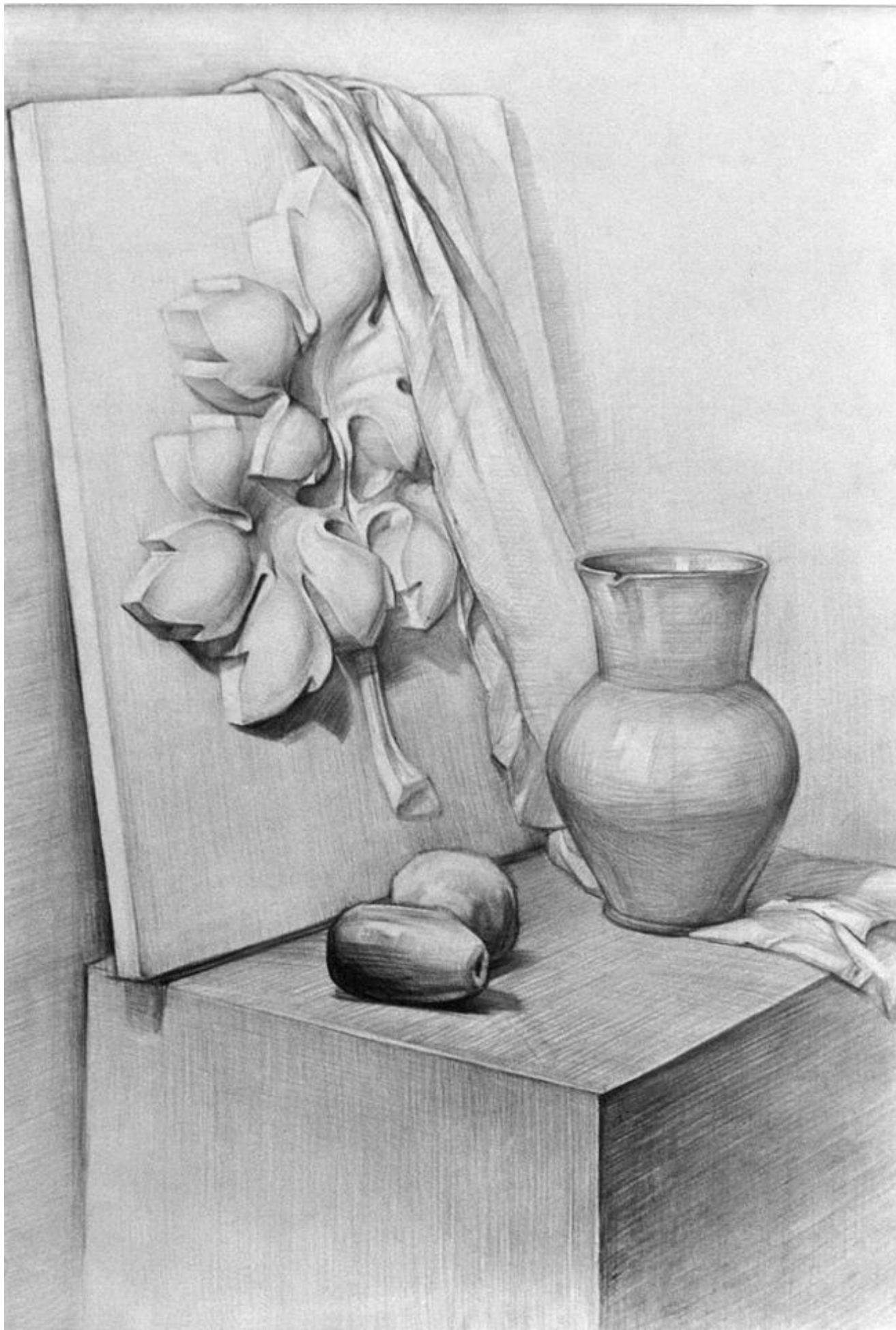


Рисунок 2



**Рисунок 3**